

Test
na přezkoušení uchazeče
pro získání kvalifikace pro vydání prvního rybářského lístku
a přijetí za člena ČRS



Test č.14

Tento test je určen organizačním jednotkám Českého rybářského svazu na přezkoušení uchazečů pro získání kvalifikace pro vydání prvního rybářského lístku ve smyslu § 10 odst. 3 vyhlášky č. 197/2004 Sb., v platném znění k zákonu o rybářství č. 99/2004 Sb. a zároveň žadatelů o přijetí za člena ČRS. Test obsahuje 25 otázek. Pro úspěšné absolvování testu musí uchazeč zodpovědět minimálně 13 otázek z 25. Každá z otázek nabízí tři možné odpovědi, ale pouze jedna je správná. Otázky pro test jsou z těchto základních okruhů témat (dle přílohy č. 6 oddílu III vyhlášky č. 197/2004 Sb., v platném znění):

1. Základní znalosti z poznání ryb a vodních organizmů.
2. Základní znalosti z biologie ryb a vodních organizmů.
3. Základní znalosti způsobů lovu ryb.
4. Základní znalosti o rybářském hospodaření v rybářských revírech.
5. Základní znalosti zákona č. 99/2004 Sb., o rybníkářství, výkonu rybářského práva, rybářské strážní, ochraně mořských rybolovných zdrojů a o změně některých zákonů (zákon o rybářství), jeho prováděcí vyhlášky č. 197/2004 Sb., v platném znění a Stanov ČRS (Stanovy ČRS nejsou součástí přílohy č. 6 oddílu III vyhlášky č. 197/2004 Sb., v platném znění).

Oprávněním k zabezpečení výuky, přezkoušení a vystavení osvědčení o získání kvalifikačních předpokladů pro vydání prvního rybářského lístku byl pověřen ČRS na základě rozhodnutí MZe ČR z 14. října 2020 č.j.: 53744/2020-MZE-16232.

Elektronickou podobu testu najdete na oficiálních internetových stránkách Českého rybářského svazu www.rybsvaz.cz.

Název pořadatele:

Adresa:

IČ:

Titul, jméno, příjmení uchazeče:

Místo trvalého pobytu:

Datum narození:

Místo narození:

Počet správných odpovědí:

Počet špatných odpovědí:

Vyhodnocení (prospěl – neprospěl):

.....

Podpis uchazeče

.....

Podpis a razítko pořadatele

V

dne:

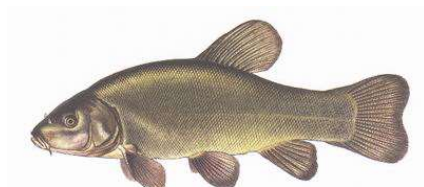
1. O jaký druh ryby se jedná?

- a) ☐ hlavatka obecná
- b) ☐ lipan podhorní
- c) ☐ úhoř říční



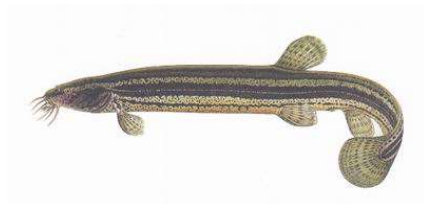
2. O jaký druh ryby se jedná?

- a) ☐ lín obecný
- b) ☐ plotice obecná
- c) ☐ pstruh obecný



3. O jaký druh ryby se jedná?

- a) ☐ úhoř říční
- b) ☐ piskoř pruhovaný
- c) ☐ hrouzek obecný



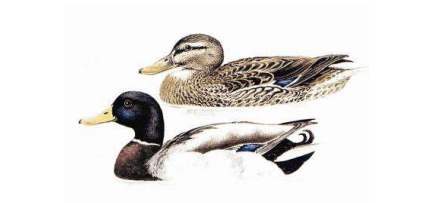
4. O jaký druh ryby se jedná?

- a) ☐ ouklejka pruhovaná
- b) ☐ ouklej obecná
- c) ☐ cejnek malý



5. O jaký druh živočicha se jedná?

- a) ☐ kachna divoká
- b) ☐ husa velká
- c) ☐ lyska černá



6. O jaký druh živočicha se jedná?

- a) ☐ vážka ploská
- b) ☐ znakoplavka obecná
- c) ☐ šídlo modré



7. Které z následujících ryb nemají tělo kryto šupinami?

- a) ☐ úhoř říční, piskoř pruhovaný, siven americký
- b) ☐ sumeček americký, sumec velký, vranka obecná
- c) ☐ mník jednovousý, lín obecný, karas obecný

8. Ve kterém světovém oceánu se rozmnožuje úhoř říční?

- a) ☐ Atlantský
- b) ☐ Tichý
- c) ☐ Indický

9. Která naše ryba má šupiny tak hluboce zasazené ve škáře, že se její tělo zdá na první pohled hladké?

- a) ☐ sumec velký
- b) ☐ úhoř říční
- c) ☐ pstruh obecný

10. Mezi povolené technické prostředky k lovu patří:

- a) ☐ výbušniny
- b) ☐ čeřínek
- c) ☐ harpuna

11. Co je to návnada?

- a) ☐ přirozená potrava, kterou dopravujeme do vody a lákáme jí ryby k místu, kde lovíme
- b) ☐ přirozená potrava nebo její napodobenina, opatřená jedním nebo více háčky, určená k lovu ryb
- c) ☐ přirozená potrava, kterou si ryba sama v revíru uloví

12. Při lovu muškařením v rybářských revírech pstruhových smí být použita jen jedna udice s nejvýše:

- a) ☐ třemi návazci s tím, že na každém návazci lze použít jen jeden jednoháček nebo dvojháček
- b) ☐ jedním návazcem a jedním jednoháčkem
- c) ☐ třemi návazci s tím, že na každém návazci lze použít jen jeden jednoháček

13. K čemu slouží hypofyzace ryb?

- a) ☐ k dezinfekci ryb při napadení plísni
 - b) ☐ k urychlení přípravy k výtěru
 - c) ☐ k mezidruhovému křížení ryb
-

14. Proč v zimě vysekáváme na rybnících otvory do ledu?

- a) ☐ aby se mohla odpařovat voda
- b) ☐ aby měly ryby světlo
- c) ☐ aby byl přístup kyslíku a světla

15. Kdo je povinen vyznačit v přírodě hranice rybářských revírů?

- a) ☐ uživatel revíru
- b) ☐ úřad obce s rozšířenou působností
- c) ☐ rybářský orgán, který rybářský revír vyhlásil

16. Je možné na mimopstruhovém revíru použít pstruha obecného jako nástražní rybičku?

- a) ☐ ano
- b) ☐ pokud má zákonnou míru
- c) ☐ ne

17. Kolik kusů candáta obecného si mohou ponechat 15. 7. na pstruhovém revíru?

- a) ☐ žádného
- b) ☐ pouze dva
- c) ☐ neomezeně

18. V mimopstruhovém rybářském revíru si může osoba provádějící lov přisvojit v jednom dnu, i když loví na více rybářských revírech:

- a) ☐ nejvýše 3 kg všech druhů ryb. Pokud byla osobou provádějící lov přisvojena ryba, jejímž ulovením celková hmotnost úlovku přesáhla 7 kg, končí jejím přisvojením
- b) ☐ nejvýše 7 kg všech druhů ryb. Pokud byla osobou provádějící lov přisvojena ryba, jejímž ulovením celková hmotnost úlovku přesáhla 7 kg, smí si dále přisvojit další ryby, ne však kapra obecného, štiky obecné, candáta obecného, sumce velkého ani
- c) ☐ nejvýše 7 kg všech druhů ryb. Pokud byla osobou provádějící lov přisvojena ryba, jejímž ulovením celková hmotnost úlovku přesáhla 7 kg, končí jejím přisvojením

19. Kdy musí osoba provádějící lov ryb v pstruhovém rybářském revíru zapsat přisvojeného sivena?

- a) ☐ bezprostředně po jeho ulovení
 - b) ☐ do 15 minut po jeho ulovení
 - c) ☐ po skončení nebo přerušení lovu před odchodem od vody
-

20. Je rybářská stráž oprávněna kontrolovat lovicímu obsah rybářské loďky, náčiní a úlovky?

- a) ☐ ano, ale jen v přítomnosti Policie ČR
- b) ☐ ne, nelze zasahovat do soukromého a oprávněně nabytého vlastnictví
- c) ☐ ano, je k tomu plně oprávněna

21. Denní doby lovu ryb v pstruhovém rybářském revíru jsou v listopadu, prosinci, lednu a únoru:

- a) ☐ od 7 do 17 hodin
- b) ☐ od 8 do 17 hodin
- c) ☐ od 7 do 16 hodin

22. Kdy je v rybářských revírech hájená hlavatka obecná?

- a) ☐ od 1. ledna do 30. září
- b) ☐ od 1. prosince do 30. dubna
- c) ☐ od 1. září do 30. dubna

23. Kdo odvolává a zrušuje rybářskou stráž?

- a) ☐ obecní úřad obce s rozšířenou působností, příslušný podle místa trvalého bydliště navrhované osoby
- b) ☐ uživatel rybářského revíru
- c) ☐ kraj v přenesené působnosti, příslušný podle místa trvalého bydliště člena rybářské

24. Lov ryb v rybářských revírech pomocí harpuny je:

- a) ☐ zakázán
- b) ☐ povolen pouze potápěči, který je držitelem platného rybářského lístku a povolenky k rybolovu
- c) ☐ povolen pouze na základě souhlasu uživatele rybářského revíru

25. Ztrátu nebo znehodnocení členské legitimace je člen Svazu povinen neprodleně hlásit:

- a) ☐ výboru MO, jíž je členem
 - b) ☐ Republikové radě
 - c) ☐ Ministerstvu zemědělství
-

Správné odpovědi:

1. b)
 2. a)
 3. b)
 4. b)
 5. a)
 6. a)
 7. b)
 8. a)
 9. b)
 10. b)
 11. a)
 12. c)
 13. b)
 14. c)
 15. a)
 16. c)
 17. c)
 18. c)
 19. a)
 20. c)
 21. a)
 22. a)
 23. a)
 24. a)
 25. a)
-